



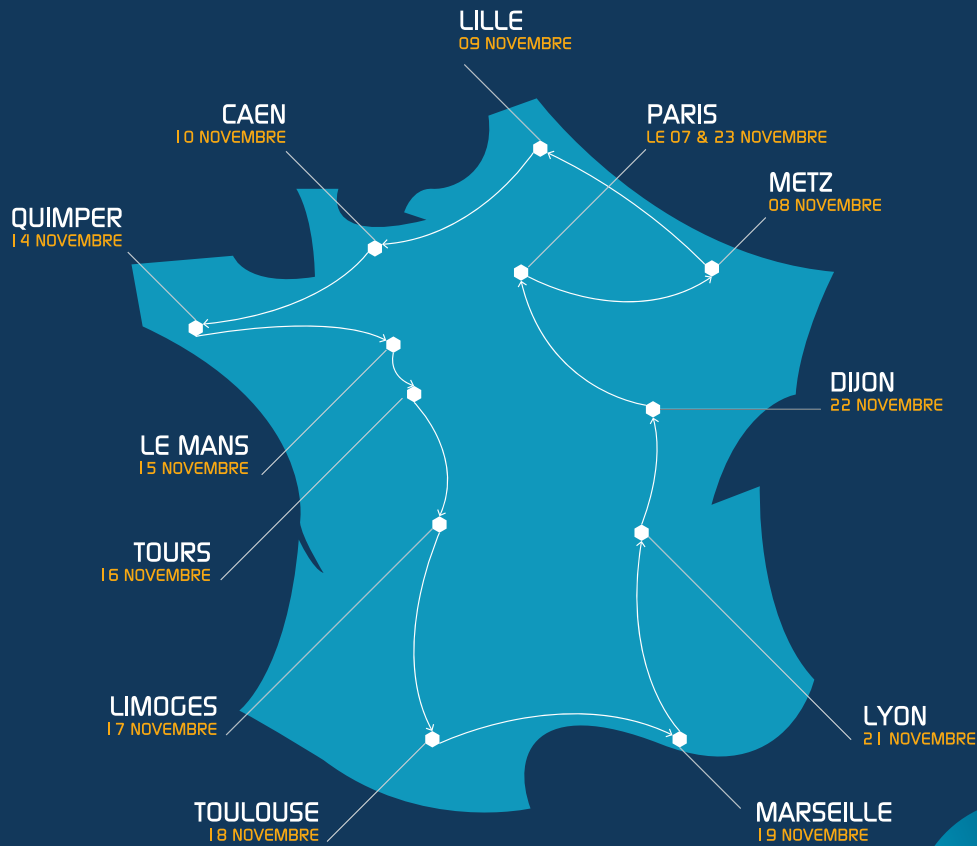
# LE TRAIN POUR L'EMPLOI ET L'ALTERNANCE

[train-emploi.fr](http://train-emploi.fr)

## JE PRÉPARE MON AVENIR



# DOSSIER DE PRESSE



## DU 7 AU 23 NOVEMBRE À TRAVERS TOUTE LA FRANCE





# MOBILISONS-NOUS POUR L'EMPLOI

AVEC **LE TRAIN POUR L'EMPLOI ET L'ALTERNANCE**

**PÔLE EMPLOI, L'AFPA, LE MEDEF  
ET LE GROUPE ADECCO SE MOBILISENT  
CONCRÈTEMENT À BORD DU TRAIN  
POUR L'EMPLOI ET L'ALTERNANCE, UNE  
OPÉRATION MISE SUR RAILS PAR LA  
FILIALE SNCF TRAINS EXPO ÉVÉNEMENTS.**

13 étapes en France du 7 au 23 novembre et 5 parcours dans un train de plus de 300 mètres de long pour accompagner et informer le plus grand nombre.

Destiné à tous ceux qui sont dans une dynamique de développement de leur projet professionnel, le Train

pour l'Emploi et l'Alternance propose cinq parcours personnalisés permettant aux visiteurs de construire leur projet ou d'accélérer leur retour à l'emploi. La visite du train donne l'occasion à chacun d'identifier clairement sa situation et d'entreprendre les bonnes démarches pour développer son activité professionnelle et découvrir les dispositifs les plus pertinents selon son profil. L'ensemble du parcours est supervisé par des experts du Groupe Adecco (conseils, offres d'emploi et de formation), de l'Afpa (dispositifs de formation), du MEDEF et de Pôle emploi. Le Train pour l'Emploi et l'Alternance sillonnera la France à travers 12 villes-étapes pour aller à la rencontre du grand public.

## SOMMAIRE

SCÉNOGRAPHIE	4
LES VILLES ÉTAPES	6
LES PARTENAIRES	
PÔLE EMPLOI	7
AFPA	8
MEDEF	9
GROUPE ADECCO	10
TRAINS EXPO ÉVÉNEMENTS SNCF	11
CONTACT	12

# SCENOGRAPHIE

## UNE EXPOSITION PÉDAGOGIQUE & INTERACTIVE

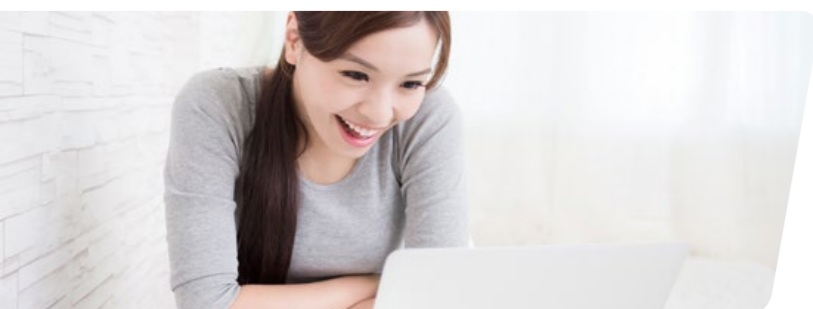
L'EXPOSITION PERMET À CHAQUE VISITEUR D'ÉTABLIR UN DIAGNOSTIC DE SA SITUATION ET DE SUIVRE UN PARCOURS PERSONNALISÉ SELON SON PROFIL.

Sur le quai, un premier niveau d'accueil permet de présenter les parcours proposés :

- > Définition de mes attentes
- > Choix de mon parcours
- > Mon Plan d'action
- > Bilan de ma visite à bord

### VOITURE 1

## JE RÉALISE MON AUTO-DIAGNOSTIC



La première voiture consacrée à l'auto-évaluation est l'occasion de **faire le point** et d'établir un **bilan personnel**. A l'issue de cet auto-diagnostic, le visiteur obtient un **itinéraire personnalisé** qui le dirige vers la voiture 2 où il peut découvrir comment acquérir de nouvelles compétences ou débiter une formation pour l'orienter vers une filière différente.

### VOITURE 2

## JE CHOISIS UN METIER OU JE ME FORME



Il existe de nombreuses situations et autant de solutions pour changer ou évoluer dans un même métier. Cette voiture va permettre au visiteur de mieux se connaître pour valoriser son expérience et ses compétences. **Cet état des lieux va faire ressortir de nombreux éléments utiles à sa future évolution professionnelle** : atouts, savoir-faire, expériences professionnelles, associatives, personnelles, connaissance du marché du travail... L'occasion également de se renseigner sur les secteurs d'activité qui recrutent au sein de sa zone géographique, et plus précisément sur les métiers qui sont recherchés par les entreprises locales, en lien avec ses aspirations.

Aujourd'hui il est fréquent, pour retrouver un travail, de devoir suivre une formation pour actualiser ou compléter ses compétences. Changer de métier après quelques années de vie professionnelle est un acte important qui peut être motivé par des raisons diverses. Dans tous les cas, cette réorientation doit être soigneusement préparée et devra nécessiter une période de formation pour obtenir les compétences requises par les entreprises. Des solutions existent pour une réorientation professionnelle positive et valorisante. Entre travail et formation, l'alternance permet d'être formé au métier choisi, tout en étant salarié et donc rémunéré. La Validation des Acquis de l'Expérience (VAE) permet de faire reconnaître son expérience pour accéder à un nouvel emploi.



### VOITURE 3

## JE CRÉE MON ACTIVITÉ



La troisième voiture propose un accompagnement à la création d'entreprise. Une idée peut venir de son expérience professionnelle, d'un savoir-faire particulier, d'une formation initiale ayant permis d'acquérir des compétences ou encore de simples circonstances qui offrent enfin l'occasion de se lancer.

Un projet de création d'entreprise se vend avec des arguments concrets : expérience, chiffres, motivations et objectifs, établis suite à une étude de marché. Les aides à la création d'entreprise sont nombreuses et peuvent prendre des formes diverses : conseils, accompagnement, développement de compétences visant à améliorer la viabilité du projet mais aussi ressources financières, souvent cruciales pour un futur chef d'entreprise.



### VOITURE 4

## JE TROUVE UN EMPLOI



La quatrième voiture est un lieu de jobdating avec des recruteurs locaux dans chaque ville traversée, invités par les partenaires. Pour chaque ville-étape du parcours, des offres d'emploi sont à consulter sur le site :

[www.train-emploi.fr](http://www.train-emploi.fr)

qui renvoie vers les pages dédiées de chaque partenaire. Les candidats peuvent ainsi déposer leur CV en ligne et prendre rendez-vous avec les recruteurs à bord du train.

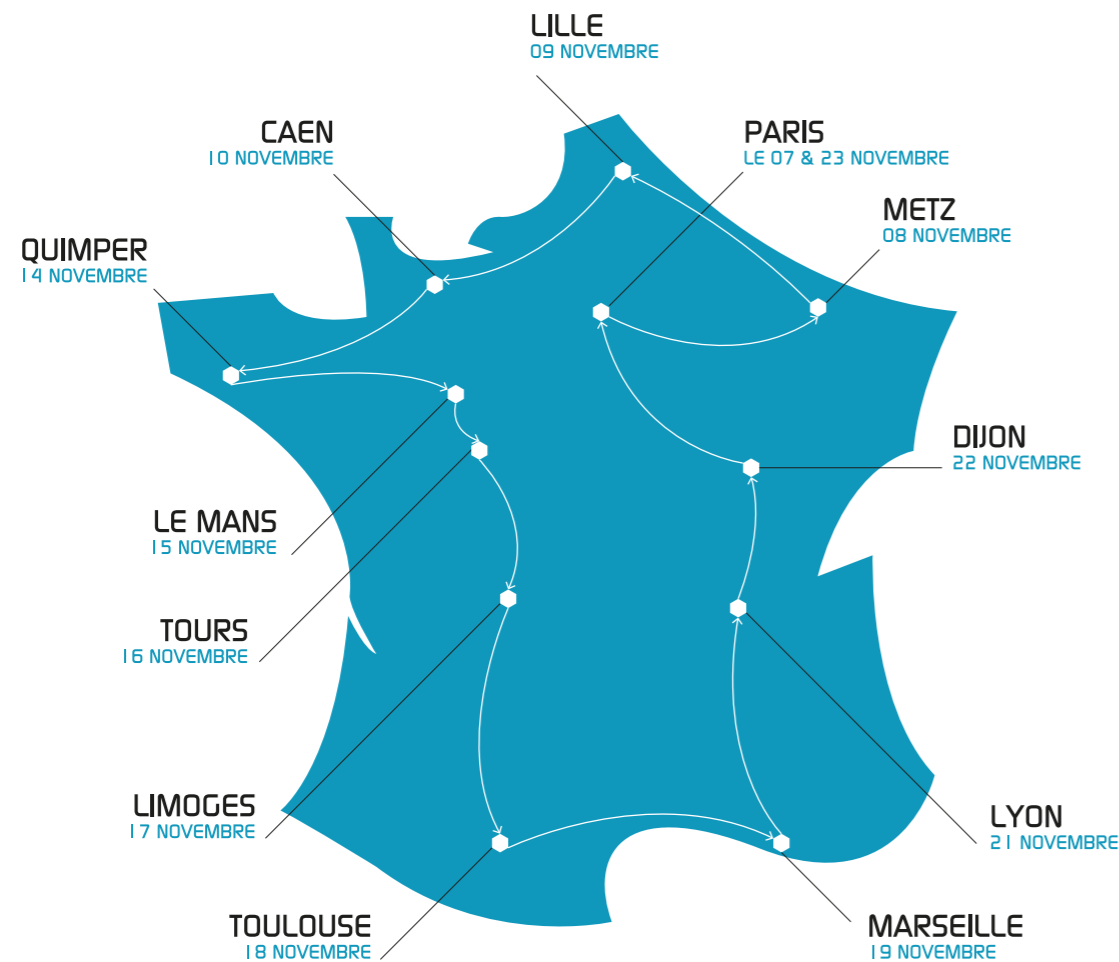
### VOITURE 5

## CONFÉRENCES & ATELIERS

Des conférences animées par des professionnels, et dont les programmes seront annoncés au préalable, se dérouleront dans une voiture dédiée, durant toute la journée.

# LES VILLES ÉTAPES

13 ÉTAPES À TRAVERS 12 VILLES DE FRANCE



## DU 7 AU 23 NOVEMBRE

### PARIS 07 NOV.

Lieu : Gare du Nord Paris  
Horaires : de 9h à 17h

### METZ 08 NOV.

Lieu : Gare de Metz Ville  
Horaires : de 9h à 17h

### LILLE 09 NOV.

Lieu : Gare de Lille Flandres  
Horaires : de 9h à 17h

### CAEN 10 NOV.

Lieu : Gare de Caen  
Horaires : de 9h à 17h

### QUIMPER 14 NOV.

Lieu : Gare de Quimper  
Horaires : de 9h à 17h

### LE MANS 15 NOV.

Lieu : Gare du Mans  
Horaires : de 10h à 18h

### TOURS 16 NOV.

Lieu : Gare de Tours  
Horaires : de 9h à 17h

### LIMOGES 17 NOV.

Lieu : Gare de Limoges Bénédictins  
Horaires : de 9h à 17h

### TOULOUSE 18 NOV.

Lieu : Gare de Toulouse Matabiau  
Horaires : de 9h à 17h

### MARSEILLE 19 NOV.

Lieu : Gare de Marseille St-Charles  
Horaires : de 10h à 18h

### LYON 21 NOV.

Lieu : Gare de Lyon Perrache  
Horaires : de 9h à 17h

### DIJON 22 NOV.

Lieu : Gare de Dijon  
Horaires : de 9h à 17h

### PARIS 23 NOV.

Lieu : Gare de Lyon Paris  
Horaires : de 9h à 17h

# LES PARTENAIRES

DU TRAIN POUR L'EMPLOI ET L'ALTERNANCE



## POLE EMPLOI

A l'occasion de la tournée du « Train pour l'emploi et l'alternance » une équipe de conseillers Pôle emploi (experts formation, référents création d'entreprise, ambassadeurs du digital...) sera mobilisée pour aider les visiteurs à booster leur projet professionnel. Sur chaque halte de visite ils disposeront des conseils, des orientations utiles et ils pourront tester les services de l'Emploi store pour avancer plus rapidement et développer leurs démarches.

Par exemple dans la voiture « Je me forme », ils disposeront de la cartographie des métiers qui leur donneront les meilleures chances de trouver un emploi, mais aussi les formations proposées dans leur secteur géographique selon leurs souhaits et leur expérience. Dans cet espace des écrans et tablettes digitales leur permettront de compléter leurs connaissances : « Demain j'initie mon projet de formation », « b.a. ba financer une formation », « L'orientation pour tous » sur :

<http://www.emploi-store/portail/centredinteret/seformer/seformerSinformer>

A l'aide d'un quizz renseigné par leurs soins et conçu pour identifier leur vrai profil : leurs atouts (qualification, expériences...), leurs besoins (formation, plan d'action...) et leurs souhaits d'orientation (projet de création d'activité entrepreneuriale...), les visiteurs disposeront de nombreux repères pour parcourir l'exposition avec l'appui et la disponibilité des Experts présents à bord (consultants Adecco, conseillers Afpa, conseillers compte personnel de formation, et conseillers référents de Pôle emploi).

Des recruteurs invités dans chaque ville/étape par Pôle

emploi et par les partenaires du train recevront les candidats pour les offres d'emploi déposées, dans une voiture réservée aux entretiens de sélection.

Pôle emploi a imaginé ce train « Tout en un » pour aider les demandeurs d'emploi à mettre toutes les chances de leur côté. Un quizz ou un carnet de bord (remis sur l'espace d'accueil) leur permettra de poursuivre leurs démarches après le jour de leur visite, de consigner les contacts et les services dont ils pourront avoir besoin.

### EN SAVOIR PLUS

Site Web : [www.pole-emploi.org](http://www.pole-emploi.org)

Facebook : Pôle Emploi

Twitter : @pole\_emploi

Youtube : Pôle Emploi

Linkedin : Pôle Emploi

Google + : Pôle Emploi





# AFPA

« A l'Afpa, nous avons tous droit à plusieurs vies professionnelles ! La formation est un investissement et la qualification demeure le levier le plus efficace pour l'accès et le retour à l'emploi des personnes, mais aussi pour la compétitivité et la croissance des entreprises » déclare Yves Barou, Président de l'Afpa.

Avec plus de 140 000 personnes formées en 2015, dont 87 000 demandeurs d'emploi, l'Afpa (Association nationale pour la formation professionnelle des adultes) est depuis plus de 65 ans, le 1er organisme de formation professionnelle qualifiante. Membre du service public de l'emploi, elle accompagne les demandeurs d'emploi et les salariés sans discrimination de la formation à l'emploi : insertion, reconversion, professionnalisation. Acteur majeur de l'alternance et des transitions professionnelles, l'Afpa est également le 1er organisme de formation des personnes en situation de handicap.

A chaque étape du train, un parcours fléché permettra aux visiteurs de découvrir toute l'offre de formation de l'Afpa. Les chargés de recrutement se mobilisent durant les trois semaines de l'événement pour les guider dans leurs démarches, les aider à formaliser leur projet, leur faire découvrir les métiers qui recrutent dans chaque région, connaître les financements auxquels ils peuvent prétendre. Ils pourront ainsi à partir d'entretiens individualisés, aborder toutes les questions relatives aux différents dispositifs.

## POURQUOI NOUS PARTICIPONS AU TRAIN POUR L'EMPLOI ET DE L'ALTERNANCE ?

L'Afpa n'est pas un organisme de formation comme les autres. L'Afpa, dans le cadre de ses missions, agit depuis plus de 65 ans pour développer les compétences des personnes éloignées de l'emploi : égalité d'accès à la formation, lutte contre les exclusions, accueil sans discrimination.

L'Afpa met en œuvre les politiques publiques de qualification des demandeurs d'emploi, aux côtés de Pôle emploi, des services déconcentrés de l'Etat et des Régions.

### EN SAVOIR PLUS

Site Web : [www.afpa.fr](http://www.afpa.fr)  
Facebook : Afpa  
Twitter : @Afpa\_Formation

**EN 2015, 67 % DES STAGIAIRES FORMÉS PAR L'AFPA ONT TROUVÉ UN EMPLOI DANS LES SIX MOIS QUI SUIVENT LEUR FORMATION.**



# MEDEF

La priorité du MEDEF, c'est atteindre le plein emploi, que l'on peut aussi appeler la pleine activité si on intègre les nouvelles formes de travail (autoentrepreneurs, indépendants...). Cette priorité n'a de sens que si l'on investit résolument dans la formation des citoyens. Emploi et formation sont indissociables. Recherche d'emploi, construction d'un projet professionnel, évolution professionnelle, changement de métier, création d'activité, retour à l'emploi...

→ Visionnez 135 clips sur des métiers qui recrutent

**BEAU TRAVAIL!**

→ Découvrez les formations en alternance pour y accéder

[beautravail.org](http://beautravail.org)

@BeauTravailTV | Beau Travail TV

Toutes ces formes d'accès à l'emploi ont un dénominateur commun : l'employabilité. Et qui dit employabilité dit formation. Avec l'accélération des cycles et du progrès technologique, les salariés ne passeront plus trente ans dans la même entreprise avec le même métier. Les métiers sont appelés à évoluer, certains vont disparaître, de nouveaux métiers, dont on ne soupçonne pas l'existence aujourd'hui, vont apparaître.

Parallèlement, d'autres formes de travail sont en train d'émerger, le travail devient multiforme à la lisière du salariat. Salariat qui, à moyen terme, ne sera sans doute plus la norme. Ce contexte est propice à des virages, des changements de carrière et/ou à d'authentiques choix de vie. L'alternance est l'outil idéal pour répondre à ces changements décisifs. Il permet ainsi de se former en associant théorie et pratique. C'est la voie royale pour ne pas perdre de vue les mutations en cours et les nouveaux besoins qui émergent très rapidement. C'est pourquoi le MEDEF a décidé de participer à cette opération qui permet d'anticiper ces mutations, de s'informer et de se saisir de sa vie professionnelle.

Sur les 13 étapes du Train le MEDEF mobilise son réseau de partenaires locaux afin de proposer aux visiteurs :

- > De créer leur « Compte Personnel de Formation »
- > Des entretiens individuels de Conseil en Formation Professionnelle

- > De découvrir les programmes d'organismes de formation locaux
- > De connaître les métiers en tension (où les entreprises peinent à recruter) de chaque région avec les vidéos « Beau Travail ! »\*
- > D'apporter des conseils sur la création d'entreprise
- > De proposer des offres en alternance chez Les Compagnons du Devoir.

L'ambition du MEDEF est de construire une économie humaine et performante où chaque citoyen puisse avoir accès à un métier, au bien-être et à l'aisance. Avec un principe fondamental : il n'y a pas de performance durable sans un épanouissement réel de chacun.

\* Les clips « Beau Travail ! » présentent des témoignages de salariés sur le métier qu'ils exercent. 135 épisodes mettent en lumière des métiers en tension, c'est à dire des métiers qui embauchent mais qui peinent à trouver des candidats. [www.beautravail.org](http://www.beautravail.org)

### EN SAVOIR PLUS

Site Web : [www.medef.com](http://www.medef.com)  
Facebook : Medef / Twitter : @medef  
Linkedin : Medef



# GROUPE ADECCO

Agir concrètement pour l'emploi, c'est délivrer bonnes pratiques et conseils pour permettre à chaque candidat de développer son projet professionnel. Mais c'est aussi – et surtout – mettre en relation des talents et des entreprises en quête de compétences, pour qu'ils se découvrent et se rejoignent.

A bord du Train pour l'Emploi et l'Alternance, les marques du groupe Adecco proposeront des opportunités d'emploi et de formation. Nos équipes donneront dans chaque ville étape des conseils personnalisés, des conférences métiers et des échanges avec des entreprises qui recrutent.

Le groupe Adecco, leader des solutions emploi en France est un acteur engagé pour développer l'emploi durable. A travers nos 16 marques, nous avons à cœur de faciliter la mise à l'emploi de tous sous différents types de contrats :

- > Le placement en travail temporaire, en CDD et en CDI,
- > Le CDI intérimaire,
- > L'alternance,
- > Le conseil, la formation et l'externalisation,
- > L'intérim d'insertion.

### EN SAVOIR PLUS

Site Web : [www.groupe-adecco.fr](http://www.groupe-adecco.fr)  
 Facebook : Adecco France  
 Twitter : @GroupeAdecco  
 Instagram : AdeccoFrance



# TRAINS EXPO ÉVÉNEMENTS SNCF

## LE PRODUCTEUR ET COORDINATEUR DU TRAIN POUR L'EMPLOI ET L'ALTERNANCE EN QUELQUES MOTS...

Trains Expo Événements, filiale SNCF, est le leader mondial des expositions sur rails - Rails-Shows - à destination du grand public.

Le « Train des Pièces Jaunes », les « Trains pour l'Emploi », les « Trains de Noël », le « Train du Climat » et le « Train de la Télé » (qui a accueilli près de 80 000 visiteurs lors d'un tour de France de 15 villes en 15 jours au mois d'octobre 2014) sont de beaux exemples de réussite ces dernières années avec, tout dernièrement, la « Tournée du Trophée UEFA Euro 2016 » qui a circulé en amont de la coupe d'Europe et permit à près de 100 000 visiteurs de voir la coupe Henri Delaunay, Trophée officiel du championnat.

Trains Expo Événements SNCF développe également des opérations professionnelles pour les forces de vente, clients, fournisseurs (Allianz, Philips, Microsoft, Sanofi...) qui permettent ainsi à toutes les sociétés de faire passer un message spécifique vers leurs différentes cibles.

En 2015, en complément de l'offre « Expositions » existante, la filiale SNCF présente de nouvelles offres événementielles « sur-mesure » :

### > Organisation d'événements et séminaires

- à bord de la rame Mistral
- > Soirée « Train de Nuit »  
Concept de clubbing culturel à bord d'un train vintage installé à quai en gare, offrant une programmation créative et innovante pour une soirée éphémère et décalée.

Ces nouvelles offres sont destinées aux marques, aux institutions, à tous les acteurs culturels et de l'événementiel.

Elles ont une double vocation :

- D'une part, mettre en valeur un élément du patrimoine ferroviaire français : Le « Mistral ».
- D'autre part, proposer une offre événementielle originale et créée sur-mesure dans un univers en quête permanente de nouveaux lieux, de nouveaux espaces, de nouvelles sensations. Le « Mistral » entend apporter ce nouveau souffle !

Le Train pour l'Emploi et l'Alternance est le 284<sup>ème</sup> train de Trains Expo Événements SNCF.

### EN SAVOIR PLUS

Site Web : [www.trains-expo.fr](http://www.trains-expo.fr)  
 Twitter : @trains-expo





LE TRAIN POUR  
**L'EMPLOI**  
ET L'ALTERNANCE

[train-emploi.fr](http://train-emploi.fr)

# CONTACT

## COMMUNICATION

Trains Expo Événements SNCF

Julie Jaunet

Tél. : 01 53 25 16 44 - 06 60 72 99 99

✉ [jj jaunet@trains-expo.fr](mailto:jj jaunet@trains-expo.fr)

Site internet : [trains-expo.fr](http://trains-expo.fr)

## CONTACTS PRESSE

MELCHIOR – Agence de Communication

Mona Namrooty

Tél. : 07 86 81 41 04

✉ [mona@agencemelchior.com](mailto:mona@agencemelchior.com)

Océane Phulpin

Tél. : 01 45 51 22 40

✉ [oceanep@agencemelchior.com](mailto:oceanep@agencemelchior.com)

Site internet : [agencemelchior.com](http://agencemelchior.com)

**RETROUVEZ TOUTES LES INFORMATIONS PRATIQUES SUR**

[www.train-emploi.fr](http://www.train-emploi.fr)

[#trainemploi](https://twitter.com/trainemploi)

[train-emploi.fr](http://train-emploi.fr)